

平成 30 年 3 月 28 日

【照会先】

社会・援護局福祉基盤課福祉人材確保対策室  
介護技術専門官 五十嵐 久美子(内線 2867)  
係 員 松 澤 亮 太(内線 2844)  
(代表電話) 03(5253)1111  
(直通電話) 03(3595)2617

報道関係者 各位

## 第 30 回介護福祉士国家試験における E P A 介護福祉士候補者の試験結果

経済連携協定（E P A）に基づく外国人介護福祉士候補者 213 名が合格

厚生労働省が本日公表した「第 30 回介護福祉士国家試験結果」において、経済連携協定(E P A)に基づく外国人介護福祉士候補者の合格者は 213 名(合格率 50.7%)でした。

これらの合格者の受入れ施設のうち、公表の同意を得られた受入れ施設名と合格者氏名等を公表します。

(別添 1) 第 30 回介護福祉士国家試験結果

(別添 2) 第 30 回介護福祉士国家試験の内訳・入国年度別候補者の累積合格率

(別添 3) 第 30 回介護福祉士国家試験における経済連携協定（E P A）に基づく外国人介護福祉士候補者の合格者氏名等の公表について

(別添 4) 介護福祉士候補者への学習支援及び試験上の配慮

(別添 5) 滞在期間延長の条件について

(参考資料 1) 経済連携協定に基づく受入れの枠組

(参考資料 2) 介護福祉士国家試験の概要について

# 第30回介護福祉士国家試験結果

## 【合格率】

		第24回	第25回	第26回	第27回	第28回	第29回	第30回	
全受験者		63.9%	64.4%	64.6%	61.0%	57.9%	72.1%	<b>70.8%</b>	
EPA候補者	全体	合格率	37.9%	39.8%	36.3%	44.8%	50.9%	49.8%	<b>50.7%</b>
		合格者数	36人	128人	78人	78人	82人	104人	<b>213人</b>
	初受験者	合格率	37.9%	38.8%	54.1%	53.8%	57.9%	54.2%	<b>55.4%</b>
		合格者数	36人	118人	66人	57人	70人	90人	<b>191人</b>
	再受験者	合格率	-	55.2%	12.9%	30.9%	30.0%	32.6%	<b>29.3%</b>
		合格者数	-	10人	12人	21人	12人	14人	<b>22人</b>

## 【各国の初受験・再受験別合格者数】

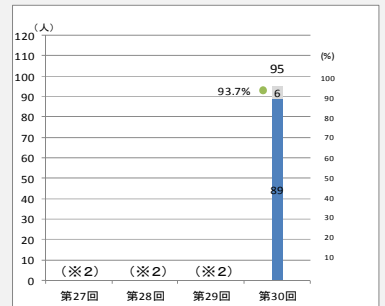
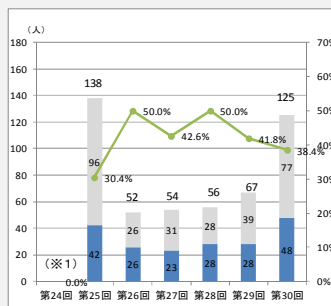
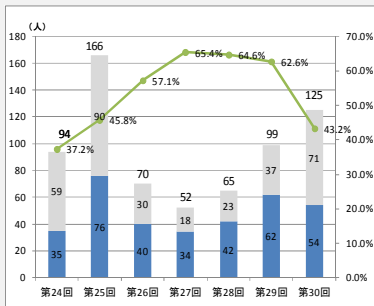
■ 受験者数 ■ 合格者数 — 合格率

### インドネシア

### フィリピン

### ベトナム

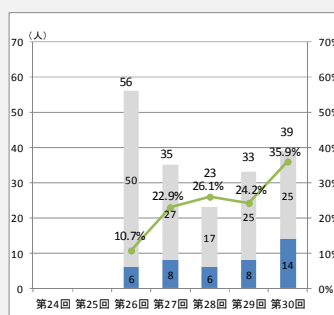
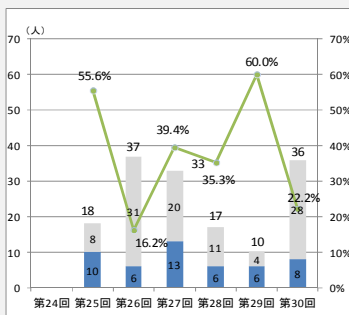
#### 初受験



(※1) 第24回試験では、EPAによる訪日前に国内で介護の実務経験があり、本来の受験年度より前に受験した者が1名受験し、合格している。

(※2) ベトナムは平成26年度から受け入れが開始されたため、第29回国家試験以前は受験資格を満たす者がおらず、受験実績なし。

#### 再受験



## 【第30回介護福祉士国家試験結果の内訳】

		前回（第29回（H28年度））			今回（第30回（H29年度））		
		受験者数	合格者数	合格率	受験者数	合格者数	合格率
インドネシア	合計	109	68	62.4	161	62	38.5
	初受験	99	62	62.6	125	54	43.2
	再受験	10	6	60.0	36	8	22.2
フィリピン	合計	100	36	36.0	164	62	37.8
	初受験	67	28	41.8	125	48	38.4
	再受験	33	8	24.2	39	14	35.9
ベトナム	初受験	—	—	—	95	89	93.7
EPA合計		209	104	49.8	420	213	50.7

全受験者の国家試験結果 合格者数 65,574人／ 受験者数 92,654人 （合格率 70.8 %）

## 【入国年度別候補者の累積合格率】

		受験者数(人)	累積合格者(人)	(内訳)							累積合格率(%)
				第24回	第25回	第26回	第27回	第28回	第29回	第30回	
				(H23年度)	(H24年度)	(H25年度)	(H26年度)	(H27年度)	(H28年度)	(H29年度)	
インドネシア	第1陣(H20年度入国)	94	47	35	10	1	-	-	-	1	50.0
	第2陣(H21年度入国)	165	83	-	75	5	2	-	-	1	50.3
	第3陣(H22年度入国)	71	54	-	1	40	11	2	-	-	76.1
	第4陣(H23年度入国)	52	39	-	-	-	34	4	-	1	75.0
	第5陣(H24年度入国)	65	48	-	-	-	-	42	6	-	73.8
	第6陣(H25年度入国)	99	67	-	-	-	-	-	62	5	67.7
	第7陣(H26年度入国)	124	54	-	-	-	-	-	-	54	43.5
フィリピン	第1陣(H21年度入国)	139	54	1	40	6	3	-	1	3	38.8
	第2陣(H22年度入国)	52	34	-	1	26	5	-	1	1	65.4
	第3陣(H23年度入国)	51	27	-	1	-	20	6	-	-	52.9
	第4陣(H24年度入国)	56	34	-	-	-	2	24	7	1	60.7
	第5陣(H25年度入国)	67	37	-	-	-	1	4	25	7	55.2
	第6陣(H26年度入国)	122	49	-	-	-	-	-	1	48	40.2
	第7陣(H27年度入国)	4	3	-	-	-	-	-	1	2	75.0
ベトナム	第1陣(H26年度入国)	95	89	-	-	-	-	-	-	89	93.7

■ …本来の受験年度の者

▨ …再受験年度の者

▧ …その他

別添3

第30回介護福祉士国家試験における経済連携協定(EPA)に基づく  
外国人介護福祉士候補者の合格者氏名等の公表について

EPA介護福祉士候補者の合格者及び受入れ施設のうち、事前に公表の同意を得られたものについて以下のとおり公表します。  
なお、下表のうち、11施設26名は合格者氏名の公表の同意が得られませんでした。  
また、協定上の滞在期間を終え、既に帰国しているインドネシア人・フィリピン人元介護福祉士候補者受験者のうち、10名が合格しています。

都道府県	受入れ施設名	合格者数	合格者氏名	国籍
青森県	特別養護老人ホームみちのく荘	1	イラ ノアリア	尼
	特別養護老人ホーム金谷みちのく荘	1	ティン バンリン	越
茨城県	介護老人保健施設サングリーンやさと	1	タウオ ジョイス ナンドレア	比
	社会医療法人若竹会介護老人保健施設セントラルゆうあい (福)芳香会青嵐荘ケア・アシスタンス	2	ホアンドウツク チヨン	越
	(福)芳香会青嵐荘ケア・アシスタンス		ロドリゲス リヤ マリフレ	比
	特別養護老人ホームやさと	3	ピリ ジョアン モリナ	比
	特別養護老人ホームやさと		バシント アレツクサンドラ ネコン サントス	比
	特別養護老人ホームやさと		ロジティン	尼
埼玉県	介護老人保健施設葵の園・大宮	3	イルバン アルビ	尼
	介護老人保健施設葵の園・大宮		チン ティ フェン	越
	介護老人保健施設葵の園・大宮		トアン タイン フェン	越
千葉県	介護老人保健施設葵の園・野田	1	スアン テイトウ ヒエン	越
	老人保健施設カトレアンホーム	2	ネリ プルマナ サリ	尼
	老人保健施設カトレアンホーム		ハリスマン	尼
	特別養護老人ホーム淑徳共生苑	2	プリヨ クスモ	尼
	特別養護老人ホーム淑徳共生苑		グエイ ティ フェ	越
	特別養護老人ホーム袖ヶ浦菜の花苑	1	グエン ティ ハン	越
	特別養護老人ホーム辰日萬緑苑	1	レ バン ナム	越
	特別養護老人ホーム杜の街	1	バンダナン キヤサリン ケイシー ハルトローメ	比
	特別養護老人ホーム柏こひつじ園	2	ブイオレタ ジェサミン カリン	比
	特別養護老人ホーム柏こひつじ園		ダム テイルオン	越
東京都	介護老人保健施設セントラル大田	3	ホアン ティ ホン ニユン	越
	介護老人保健施設セントラル大田		グエン ティ タイン マイ	越
	介護老人保健施設セントラル大田		ホアン ティ タム	越
	特別養護老人ホーム白金の森	2	ルオン マイン ホアン	越
	特別養護老人ホーム白金の森		スパニミニ フトウ	尼
	特別養護老人ホーム浅草ほうらい	2	セブ ティ アンカ ライニ	尼
	特別養護老人ホーム浅草ほうらい		ウイトル グランアリン ウィラルス	比
特別養護老人ホームケアポート板橋	1	スパ デイ アガ ムー グレース ガルシア	比	
神奈川県	横浜市立脳卒中・神経脊椎センター介護老人保健施設	2	スザナ イカ クリス テイヤニ	尼
	横浜市立脳卒中・神経脊椎センター介護老人保健施設		スオン ティ チユン	越
	介護老人保健施設都筑シニアセンター	1	ホー テイルオン	越
	特別養護老人ホーム泉心荘	1	グエン ティン ティエム	越
	育生会よつば苑	2	グエン ティ ホン	越
	育生会よつば苑		グエン ティ トウ フェン	越
	新横浜パークサイドホーム	2	チン ティ アイン ホン	越
	新横浜パークサイドホーム		イルハム ハキム	尼
	太陽の家二番館	2	(合格者氏名非公表)	—
	太陽の家二番館		(合格者氏名非公表)	—
	第2新横浜パークサイドホーム	2	(合格者氏名非公表)	—
第2新横浜パークサイドホーム	アガ プラマン ティア ソービルハツク		尼	
第2新横浜パークサイドホーム	1	エンドラ ノウイヤント	尼	

	特別養護老人ホームかわいの家	1	チヤン ティラム	越
	ジョイヴィレッジ	1	ケルボリ ダイリン エスコ	比
	太陽の家	1	(合格者氏名非公表)	—
	特別養護老人ホーム美立の杜	3	タウピツク スロフマン	尼
	特別養護老人ホーム美立の杜		エフアリア シマソングンタツク	尼
	特別養護老人ホーム美立の杜		リナ ジュニタ	尼
富山県	サンバリー福岡病院	2	エステバン ジャクリン サムスン	比
	サンバリー福岡病院		オルフレシオ サイリ- カリムリム	比
	魚津病院	1	デニ セティアワン	尼
山梨県	グループホームひかり長屋	2	チヤン バン ホン	越
	グループホームひかり長屋		グエン ティ マイ フオン	越
	社会福祉法人日新会	3	レ ティ スエン	越
	社会福祉法人日新会		ブー ティ フオン サン	越
	社会福祉法人日新会		リサル プルナマ	尼
	救護施設甲州市鈴宮寮	1	グエン ティ トウ ホアイ	越
	特別養護老人ホーム 笛吹荘	1	アヌグラ ディ キウスティ	尼
特別養護老人ホーム光風園	1	フアム ディントイ	越	
長野県	富士見高原医療福祉センター老人保健施設あららぎ	1	メイタ ウラン サリ	尼
岐阜県	特別養護老人ホームバサダ	2	グエン ティ サン	越
	特別養護老人ホームバサダ		グエン ティ ビツク フェ	越
	特別養護老人ホーム千寿の里	2	ホ ティ ハン グエン	越
	特別養護老人ホーム千寿の里		ティン ティン	越
	特別養護老人ホーム優・悠・邑	2	エンダン プジヤストウティ	尼
	特別養護老人ホーム優・悠・邑		アディティヤ クレスナワン アミヌティン	尼
静岡県	特別養護老人ホームみさくぼの里	1	グエン ティ マイ ユン	越
	医療法人社団一穂会西山病院	2	クルズ シーラ メイ ペイト	比
	医療法人社団一穂会西山病院		トム ロクサン ジエイミー カプトサン	比
愛知県	愛知県厚生農業協同組合連合会足助病院	1	(合格者氏名非公表)	—
	特別養護老人ホーム渥美福寿園	2	ラザロ シェリリン サライサイ	比
	特別養護老人ホーム渥美福寿園		マニクス リルツ ミランダ	比
	特別養護老人ホーム くすのきの里	3	グロミチエ イレネ ラオ	比
	特別養護老人ホーム くすのきの里		ヘヌサラオ マリベル スカイル	比
	特別養護老人ホーム くすのきの里		イスレス マリー ジャヤネ カロペ	比
	特別養護老人ホームみなみ福寿園	1	ラバダン カレン メイ アラディリヨス	比
	特別養護老人ホーム大地の丘	3	ヘルミロ ジェツサ ウイラリナ	比
	特別養護老人ホーム大地の丘		ハハリラ モナ リザ オディラス	比
	特別養護老人ホーム大地の丘		カルロタ アイリン クラリサ カハノ	比
	特別養護老人ホーム第二さわらび荘	4	コラリネス ホニ- ジエン マルトス	比
	特別養護老人ホーム第二さわらび荘		デフイタ スサンテイ	尼
	特別養護老人ホーム第二さわらび荘		グエン ティ チヤミ	越
	特別養護老人ホーム第二さわらび荘		グエン ティ フオン	越
	特別養護老人ホーム田原福寿園	1	ドー テー- ガン	越
	特別養護老人ホーム武豊福寿園	1	セラノ ジェツサ ラブ マンテイリア	比
	米津老人保健施設	1	メリナ スウアリンダ	尼
	老人保健施設ピエタ	2	フニオ ジエイ-	比
	老人保健施設ピエタ		クルス マ-ジヨリー	比
	京都府	介護老人保健施設マリアンヌ	3	ヨシラハコ
介護老人保健施設マリアンヌ		ドアン ティ トウ ヒエン		越
介護老人保健施設マリアンヌ		チヤン ジエイム チヤウ		越
特別養護老人ホーム瑞穂山彦苑		2	レバン キー	越
特別養護老人ホーム瑞穂山彦苑			グエン クアントウエン	越
大阪府	介護老人保健施設ローズウッド園分	1	ラビヤノ バマラ ジョイ	比
	介護老人保健施設たんぼぼ	2	フアム ティ トム	越
	介護老人保健施設たんぼぼ		グエン ティ ビツク	越
	介護老人保健施設さくらがわ	2	グエン ティ タイン クイン	越
	介護老人保健施設さくらがわ		ダン ティ リエン	越
	介護老人保健施設つるまち	2	グエン ティ チヤン	越
	介護老人保健施設つるまち		(合格者氏名非公表)	—
	特別養護老人ホーム ビオスの丘 II	1	テラニヤ ジヤン	比
	特別養護老人ホームいなば荘	2	シム ステファニー- アン バストル	比
	特別養護老人ホームいなば荘		メティナ マリア エレイン バウティスタ	比
	特別養護老人ホームビオスの丘	2	カビザレス マリセル バリクアトロ	比
特別養護老人ホームビオスの丘	アンヒレス マークス アントロフレット レイエス		比	
特別養護老人ホーム寢屋川石津園	2	ウラヤン カリサ クレア ハルテラス	比	

	特別養護老人ホーム寢屋川石津園	4	(合格者氏名非公表)	—
兵庫県	介護老人保健施設アネシス兵庫	1	オアルテ クリステイ ビリエカス	比
	介護老人保健施設アネシス兵庫		ハスベオ ヘイゼル アンヘルサベ	比
	ケアホーム中山ちどり	2	トウリ レスタリ オクタイヤンテイ	尼
	ケアホーム中山ちどり		フイリアナ プルワニンシ	尼
	特別養護老人ホームあそか苑	3	マテイアス チャリス デラカルス	比
	特別養護老人ホームあそか苑		カンテイカ シヤリルマンタ	比
	特別養護老人ホームあそか苑		ニニヨマン カルティカ フトウリ	尼
	特別養護老人ホームうみのほし	2	チンテイビエツト ハー	越
	特別養護老人ホームうみのほし		ホアン テイゴツク アイン	越
	老人保健施設旭陽	2	ダン テイトウン	越
老人保健施設旭陽		クエン テイトウイ	越	
奈良県	介護老人保健施設ならふくじゅ荘	1	オフアルザ ジュリー アン	比
和歌山県	介護老人保健施設パイドン	1	インダー ノウイタ クルニアシー	尼
	特別養護老人ホーム日高博愛園	1	クエン テイ キム アイン	越
岡山県	このしま 介護老人保健施設	1	チニセ アリア フラハステイ ワルトヨ	尼
	介護老人保健施設つづじ苑	2	アーセナル シヤラメドスト	比
	介護老人保健施設つづじ苑		フォルウナ マリオン メイ アルメントラス	比
	特別養護老人ホームすまいる苑	1	フテイオンガン カヤナレイ ロトリゲス	比
	王慈療護園	1	チユチュツフ タウフイク ハテイアンサー	尼
	障害者支援施設このしま荘	1	フイリアン	尼
	天神介護老人保健施設	1	(合格者氏名非公表)	—
	特別養護老人ホーム 天神荘	2	ワテイ スルヤウテイ	尼
	特別養護老人ホーム 天神荘		スندگان アビアンテイ	尼
	特別養護老人ホームあじさいのおか牛窓	1	ムテイアラ ロイサケン	尼
	シルバーセンターセレーノ総社	1	タイン ヌホン ウアン	越
	特別養護老人ホーム王慈園	1	アリアニ セテイヨウテイ	尼
	特別養護老人ホーム宗玉園	2	ドー テイ ホア	越
	特別養護老人ホーム宗玉園		ラム テイバン アイン	越
広島県	老人保健施設ももたらうりハビリセンター	1	クリザイサイ ジェニリン エスピラ	比
	介護老人保健施設ビーブル春秋苑	4	ラヌ ハンダヤン	尼
	介護老人保健施設ビーブル春秋苑		ニユ テイアンテイ	尼
	介護老人保健施設ビーブル春秋苑		テイナ ラトナサリ	尼
	介護老人保健施設ビーブル春秋苑		ラノ ハンランゴ	尼
	障害者支援施設ときわ台ホーム	3	(合格者氏名非公表)	—
	障害者支援施設ときわ台ホーム		(合格者氏名非公表)	—
	障害者支援施設ときわ台ホーム		レ テイリエン	越
	特別養護老人ホーム正寿園	1	ラムニ バランヤンテイ	尼
	特別養護老人ホーム生寿園	2	クエン テイトウイ	越
特別養護老人ホーム生寿園		ファミ テイ ホア	越	
山口県	特別養護老人ホームフェニックス	2	クエン ホンハイ	越
	特別養護老人ホームフェニックス		テイン テイ ホア	越
徳島県	障害者支援施設健祥苑	4	コ テイフォン タイ	越
	障害者支援施設健祥苑		クエン テイ タイン ジウ	越
	障害者支援施設健祥苑		クエン テイ カインリー	越
	障害者支援施設健祥苑		タオ テイトウ	越
	特別養護老人ホーム 緑風会チロル	1	フエナベントウラ ランテイ セバスチャン	比
	特別養護老人ホーム水明荘	3	フイ テイルオン	越
	特別養護老人ホーム水明荘		チヤン テイ ミー	越
	特別養護老人ホーム水明荘		クエン ハン タイン	越
	特別養護老人ホーム蓬萊荘	1	サトリア ハブラブ	尼
	老人保健施設健祥会ウエル	2	フイバ ハン	越
	老人保健施設健祥会ウエル		クエン テイ フェ	越
	老人保健施設健祥会シェーンブルン	1	モチヤマト デイナジヤル セブテイアン	尼
	老人保健施設健祥会ヘルス	4	アグン グラール	尼
	老人保健施設健祥会ヘルス		タニ ハンダヤニ	尼
老人保健施設健祥会ヘルス		アマツ ナニ ナフル ウナム	尼	
老人保健施設健祥会ヘルス		テイカ マリタ	尼	
香川県	介護老人保健施設松寿荘	1	クエン ハイ イエン	越
	介護老人保健施設城山苑	1	エネン シテイ ヌルシヤナー	尼
	特別養護老人ホーム きやま	1	イツタ ラトナサリ	尼
	特別養護老人ホーム岡本荘	2	ドー テイ スオン	越
	特別養護老人ホーム岡本荘		クエン テイ ホアン	越
	特別養護老人ホーム寿楽荘	2	ホアン トウイ タイン	越
	特別養護老人ホーム寿楽荘		ファミ テイ ホア	越
	特別養護老人ホーム松ヶ浦荘	2	ミンギズ カレン パーブレイ ウイレカス	比
	特別養護老人ホーム松ヶ浦荘		クエン テイルエン	越
	老人保健施設健祥会バーデン	1	テル カンホ クレオ マイカ イラガン	比
愛媛県	介護老人保健施設アイリス	1	クエン テイ タイ ハオ	越
	介護老人保健施設若水ケアセンター	2	テイ テイ	尼
	介護老人保健施設若水ケアセンター		クエン ハン テイエン	越
	特別養護老人ホーム阿育苑	1	フー テイ ミン ヒエウ	越
	特別養護老人ホーム若水館	2	ジュリ ユステイナ フランキン アンキン	尼
高知県	特別養護老人ホーム若水館		ダン ゴツク タイン	越
	テイサーピスセンターサムフォット	1	ファミ テイン トン	越
福岡県	特別養護老人ホームスウィート・ハート・ホーム	2	クエン ドウツク テイン	越
	特別養護老人ホームスウィート・ハート・ホーム		トアン テイ トン	越
福岡県	介護老人保健施設ラ・パス	2	エスピニセン アンジエリーナ	比
	介護老人保健施設ラ・パス		マルテイネス プルツク チエリツ ジョイ ゴンサレス	比

佐賀県	社会福祉法人祐愛会介護老人保健施設ケアコートゆうあい	1	ルンパンガオル ロシタ ウリアナ ロシタ	尼
沖縄県	東雲の丘	1	イラノ マリニトリヤ イグナシオ	比

## 訪日前

日本語研修 ・ インドネシア、フィリピン6カ月 ・ ベトナム1年間

## 訪日後

介護導入研修・就労ガイダンス（約10日）  
 受入れ施設対象 就労前説明会  
 日本語等研修 ・ インドネシア、フィリピン6カ月 ・ ベトナム2、5カ月

## 受入れ施設での就労・研修中

1. 受入れ施設での学習経費の支援（都道府県を通じた助成）
  - 候補者1人当たり年間235千円以内
    - (1) 日本語講師や養成校教員等の受入施設への派遣
    - (2) 日本語学校への通学
    - (3) 模擬試験や介護技術講習会への参加
    - (4) 学習支援に必要な備品購入費
  - 候補者1人当たり年間95千円以内（日本での滞在期間中一回のみ）  
 喀痰吸引等研修の受講
  - 1施設当たり年間80千円以内  
 受入れ施設の研修担当者への手当 等
2. 外国人介護福祉士候補者学習支援事業
  - (1) 日本語、介護分野の専門知識と技術、日本の社会保障制度等を学ぶ集合研修
  - (2) 介護分野の専門知識に関する通信添削指導
  - (3) 介護福祉士の資格を取得できずに帰国した候補者の母国での再チャレンジ支援  
 （模擬試験・通信添削指導の実施、学習相談窓口の設置）
3. 国際厚生事業団による受入支援
  - (1) 巡回訪問指導
  - (2) 相談窓口の設置
  - (3) 日本語・漢字統一試験
  - (4) 受入れ施設担当者向けの説明会
  - (5) 過去の国家試験問題の翻訳（インドネシア語、英語、ベトナム語）版の提供
  - (6) 学習教材の配布
  - (7) 就労開始から国家試験までの日本語段階別の「学習プログラム」提示
  - (8) 受入れ施設が作成する研修計画・研修プログラムのための標準的かつ具体的な学習プログラムの提示

# 介護福祉士国家試験受験

全ての漢字へのふりがな付記、疾病名等への英語併記等、  
 試験時間の延長（1.5倍）



## 滞在期間延長の条件について(介護福祉士候補者)

インドネシア人介護福祉士候補者第7陣、フィリピン人介護福祉士候補者第6陣及びベトナム人介護福祉士候補者第1陣のうち、次のいずれにも該当する者に限り、所要の手續及び審査を経て、協定に基づく滞在期間中の最後の国家試験の次年度の国家試験合格を就労・研修しながら目指すことを可能とするため、協定に基づく滞在期間を超えて追加的に1年間滞在期間を延長し、日本での就労・研修を継続し国家試験を受験する機会を特例的に一回に限り得られるようにするものである。

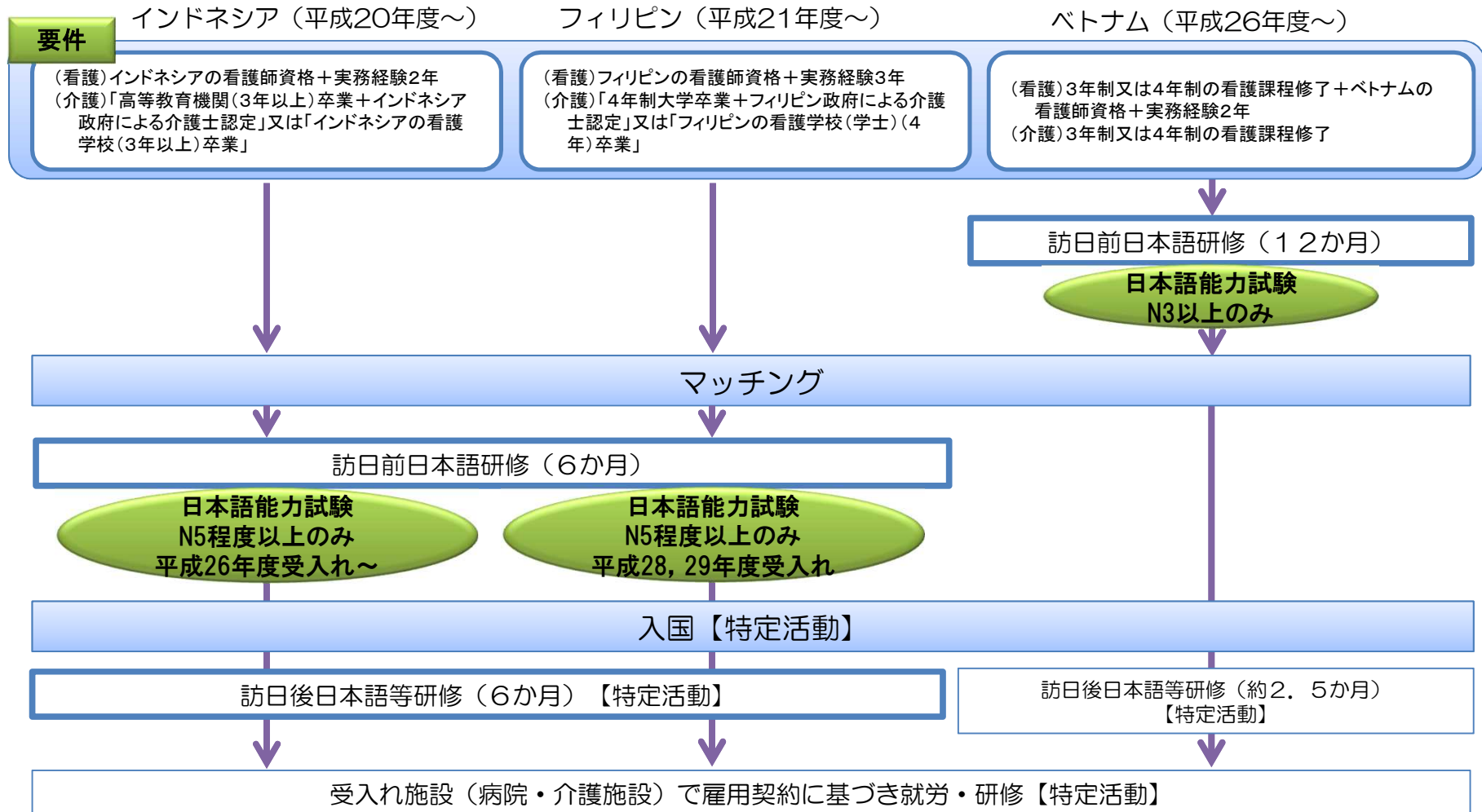
※ EPAに基づくインドネシア人、フィリピン人及びベトナム人看護師・介護福祉士候補者の滞在期間の延長について(平成29年2月3日閣議決定より)

- ア. 追加的な滞在期間における就労・研修は、協定に基づく受入機関との雇用契約に基づいて行われること。
- イ. 候補者本人から平成30年度の国家試験合格に向けて精励するとの意思が表明されていること。
- ウ. 受入機関により、平成30年度の国家試験合格を目指すため、候補者の特性に応じた研修改善計画が組織的に作成されていること。
- エ. 受入機関により、平成30年度の国家試験合格に向けた受入体制を確保するとともに、上記計画に基づき適切な研修を実施するとの意思が表明されていること。
- オ. 平成29年度の国家試験の得点が一定の水準以上の者であること。

# 経済連携協定に基づく受入れの枠組

参考資料1

○ 候補者の受入れは、看護・介護分野の労働力不足への対応ではなく、二国間の経済活動の連携の強化の観点から、経済連携協定（EPA）に基づき、公的な枠組で特例的に行うものである。

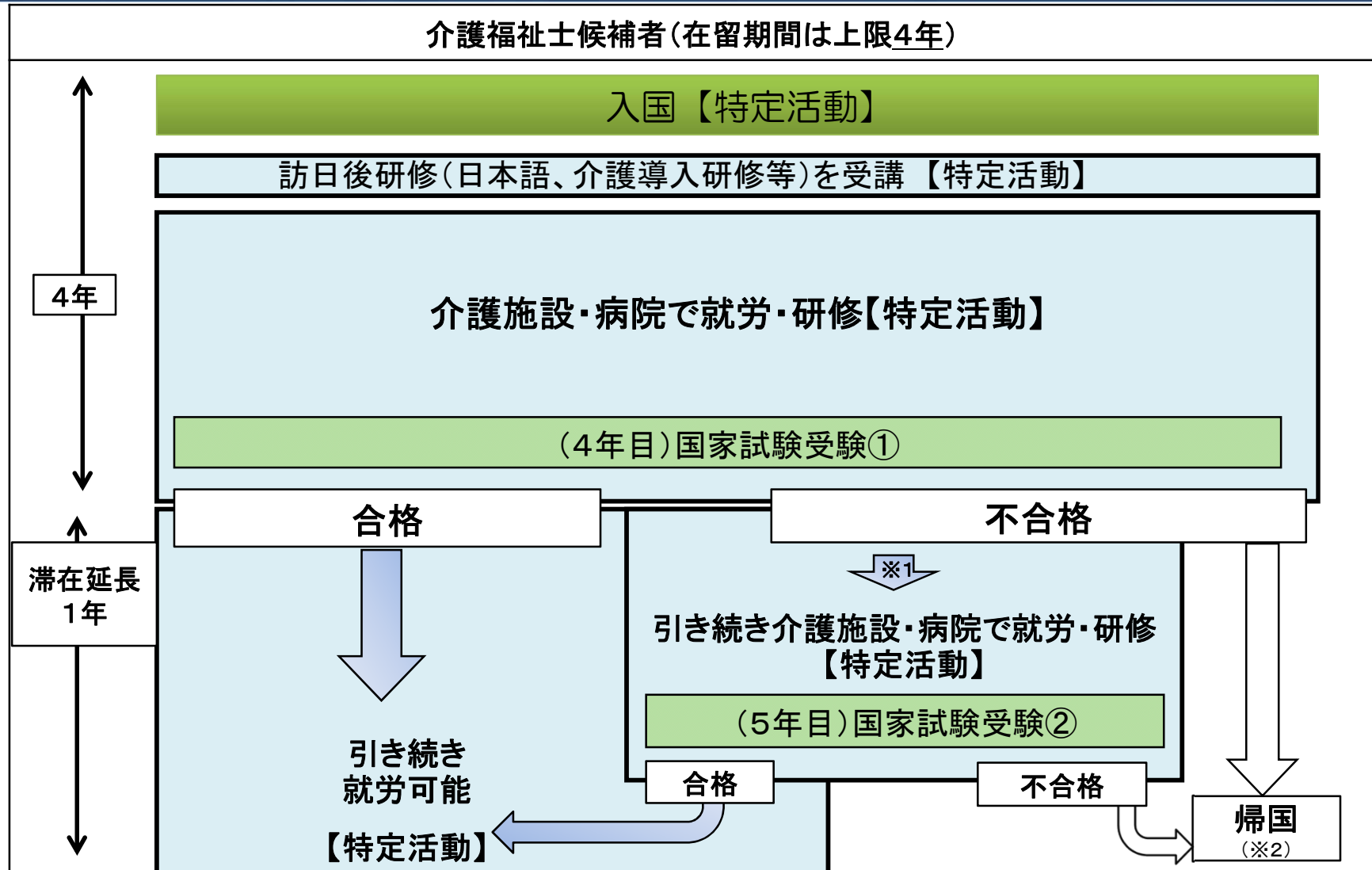


※ 【 】内は在留資格を示す。

※ 日本語能力試験N2以上の候補者は太枠の日本語研修を免除。

※ フィリピン及びベトナムにおいては上記の他に就学コースがある（フィリピンは平成23年度より、ベトナムは入国当初より受入れ実績なし）。

# 経済連携協定に基づく受入れの枠組(介護:入国以降)



(※1) 一定の条件を満たす者は、不合格であっても、協定上の枠組を超えて、1年間の滞在延長が可能。

(※2) 帰国後も、在留資格「短期滞在」で再度入国し国家試験を受験することが可能。

注) 【 】内は在留資格を示す。

## 介護福祉士国家試験の概要について

### 1 介護福祉士国家試験について

- 介護福祉士試験は、介護福祉士として必要な知識及び技能について行う。(社会福祉士及び介護福祉士法第40条第1項)

### 2 試験の形態

- 第1次試験(筆記試験)、第2次試験(実技試験)
- 筆記試験の出題数は125問(1問1点の125点満点)
- 実技試験は、筆記試験に合格した者に限り受験でき、1人当たりの受験時間は5分以内。
- 試験実施機関は、(公財)社会福祉振興・試験センター。

### 3 試験科目

#### (1) 筆記試験

領域：人間と社会

人間の尊厳と自立 人間関係とコミュニケーション 社会の理解

領域：介護

介護の基本 コミュニケーション技術 生活支援技術 介護過程

領域：こころとからだのしくみ

発達と老化の理解 認知症の理解 障害の理解 こころとからだのしくみ

領域：医療的ケア

医療的ケア

総合問題(上記4領域の知識・技術について横断的に問う問題を、事例形式で出題)

#### (2) 実技試験

- 介護等に関する専門的技能

### 4 合格基準

#### (1) 筆記試験の合格基準

- 次の2つの条件を満たした者

ア 問題の総得点の60%程度を基準として、問題の難易度で補正した点数以上の得点の者  
イ アを満たした者のうち、以下の試験科目11科目群すべて得点した者

- ①人間の尊厳と自立、介護の基本 ②人間関係とコミュニケーション、コミュニケーション技術 ③社会の理解 ④生活支援技術 ⑤介護過程 ⑥発達と老化の理解 ⑦認知症の理解 ⑧障害の理解 ⑨こころとからだのしくみ ⑩医療的ケア ⑪総合問題

#### (2) 実技試験の合格基準

- 課題の総得点の60%程度を基準として、課題の難易度で補正した点数以上の得点の者